

RECITAL DE PIANO

# Jean-Claude Vanden Eynde et Fanny Lion

Au profit de l'Association  
Groupe d'Entrée pour Hémiplégiques



Association Groupe d'Entrée pour Hémiplégiques



Association Groupe d'Entrée pour Hémiplégiques

Ludwig van Beethoven - Sergei Prokofiev -  
Frédéric Chopin - Maurice Ravel - Franz Liszt



Le samedi 8 mai 1999

à 20 heures

Au Centre Neurologique  
William Lewor

Avenue de Clorland, 6

1340 Châteaufort - 02041.01.21

Pris d'entrée :

Adultes : 400 F (Enfants : 200 F)

Membres ASH, patients CHU :

Adultes : 400 F (Enfants : 200 F)

ASSOCIATION GOUPE D'ENTREE POUR HEMIPLÉGIQUES

2, rue de la Chapelle, 1340 Châteaufort - Belgique

Association : 02041.01.21

Site Internet : <http://www.ashe.be>

Tel : 02041.01.21

Fax : 02041.01.21

Association Groupe d'Entrée pour Hémiplégiques





Le Groupe d'Entraide pour Hémiplégiques vous invite au :

# Concert du Quatuor TIENTOS

En première partie : œuvres de Frédéric Schöller et de Joseph Haydn

En deuxième partie : œuvres de Igor Stravinsky et de Dmitri Schostakowitch



Le 25 avril 1998

à 20 heures

Au Centre Neurologique  
William Larsson  
Aldre de Charlevoix, 6  
1340 Ormieres

Pris d'entrée :

Participants d'honneur : 1000 \$

Participants : 200 \$

Heures G.E.H. : 1000 \$

4000, rue de la Vallée, 11<sup>e</sup> étage, Québec  
G 2B 4M4

Groupe d'Entraide pour Hémiplégiques  
111, rue de la Vallée, 11<sup>e</sup> étage, Québec  
Téléphone 418-641-1111  
Tél. 1-800-361-7222

4000, rue de la Vallée, 11<sup>e</sup> étage, Québec

Débuter votre congrès de Travailleur  
dans la bonne humeur

Le samedi 29 octobre 2005  
à 19h00

Avec

**Paolo Doss**

Comique, poète, clown et mime.

Et son spectacle :

« Rêve d'Ange Heureux ».

Rires et plaisir assurés

Soirée philanthropique au profit de  
L'asbl GEM  
(Groupe d'Entraide pour Homophobes)

À l'entracte :  
Bar et petite restauration

Lieu :

**Auditorium d'AXA**

N°1 du Souverain, 28 à 1170 Jussigneul  
(accès par Av. Termonen - parking asphalté)

Entrées libres :

- 15 € : adultes
- 14 € : membres GEM et autres invités
- 12 € enfants < 12 ans

Renseignements et réservation aux  
**01081.63.46 - 01072.64.06 et 04.03.83**  
( Fax : 01081.63.80)

**Email : [ga.h@axa.be](mailto:ga.h@axa.be)**

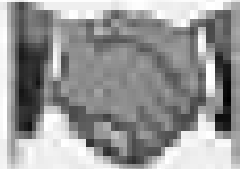
**avant le 15 octobre**

Et verser au compte : **11.1.90.90114.27**

APPEL À L'ACTION de  
l'AXA à Jussigneul

11 de la rue souverain Jussigneul 1170





# SOIRÉE « CABARET »

RESTAURATION et spectacle

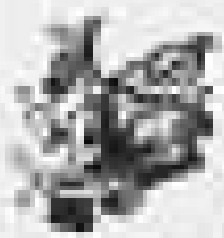
Ventriloquie—Prestidigitation —

Mime—Jonglerie

Avec

## Monte Cristo et

# Kevin Troussart



au profit de

Groupement d'entraide pour Hémiplégiques

Facilitation et coordination des soins

avec le soutien de **WAVE MILLENIUM** subventionnée par la Région de Wallonie

Le samedi 27 mars 2004 à 19h00

Salle de l'Hôtel de Ville de Wavre

Entrée gratuite pour les membres du Groupement d'entraide pour Hémiplégiques

### ESPECIFICATIONS:

- Adultes : 21,00€
- Membres G.E.H., personnes âgées valides : 20,00€
- enfants < 12 ans : 15,00€

RESERVATION: 0478 21 21 21 (du mardi au vendredi) / 0478 21 21 21 (27)

ASSOCIATION CULTURELLE WAVE de 27, avenue

de la Gare à Wavre (S. 1300) - 0478 21 21 21

www.wave.be

8h00 : Apéritif

8h30 : Restauration (boissons complémentaires gratuites)

avec les membres du G.E.H. et invités

Départ à 19h

21h00 : spectacle

WAVE MILLENIUM est un projet de bien-être,

il est au service du Groupement d'entraide pour Hémiplégiques

WAVE MILLENIUM est un projet de bien-être,

il est au service du Groupement d'entraide pour Hémiplégiques

WAVE MILLENIUM est un projet de bien-être,

il est au service du Groupement d'entraide pour Hémiplégiques



**Samedi 19 mars 2005 à 19h30**

Salle de l'Hôtel de Ville de Nantes  
*concert et spectacle qui favorisent les personnes handicapées*

# SOUPER & CABARET »



**Avec**  
**GAZOUL ET**  
**BERLU**



**« One man show » à lui tout seul**

au profit du  
**Groupement d'Entraide pour Handicapés**  
*association loi 1901 - 491000000 - 02 41 21 11 77*

## PRESCRIPTION :

- Adultes 27,00€
- Membres G.E.H. (personnes capées valides) 18,00€
- enfants - 12 ans 12,00€

**au service de la culture et de la citoyenneté**

**ASSOCIATION Loi 1901 - 491000000**  
Ensemble

19h30 - 20h30 **et admission de 12 ans et plus**

19h30 - 20h30 **Restauration** (soirée à partager gratis)  
service handicapés et adultes

20h30 - 21h30

21h30 - spectacle cabaret

RESERVEZ VOS PLACES LE JOUR DE LA SOIRÉE  
02 41 21 11 77 / Groupement d'Entraide pour Handicapés

10 rue de la République - 44000 Nantes  
Tel : 02 41 21 11 77 - Fax : 02 41 21 11 77  
E-mail : [geh@geh.fr](mailto:geh@geh.fr) / [www.geh.fr](http://www.geh.fr)





**Le samedi 18 oct. 2003**



à 19h30

SOIRÉE THÉÂTRE

# « *George et Margaret* »

Comédie en trois actes

de *Gérald Savory*

par le T.C.T.

(Troupe des Comédiens de la Thyle)

Président: Yve Houge, Membre de l'Orchestre: Francis Ouellet, Troupe: Sébastien  
Maurin, Paula Séguin, Luc Proulx, Thérèse Clark, Tania Clark



Au profit de

Groupe d'entraide pour Hémiplégiques

Bar et pique-nique à l'entracte et après le spectacle.

Salle Notre-Dame à TANGISSART

(Court-St Etienne)

### PARTICIPATION:

- Prix entrée (gob. valet) : 10,00 €
- Membres G.H.H., personnes moins valides : 5,00 €

en passant BANQUE DU BRABANT : 114-902114-22

RECEPTION OBLIGATOIRE avant le 3 OCTOBRE.

CONFIRMER PAR TOUTE MANIÈRE, dans le cadre.

### ENVOI-CHEQUES ET PARTICIPATIONS:

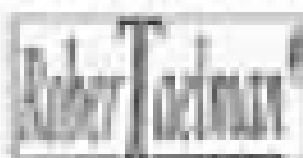
C.C. 0011 (Groupe d'entraide pour Hémiplégiques)

Siège social: 271, Rue de la Paix 1190 Gosselies

Tel: 0494.08.46 - 0494.01.03 - 0494.08.20

Fax: 0494.01.00

E-mail: philippe@cc.11490211422





SOIRÉE « JAZZ »  
**RESTAURATION et**

# Concert de Jazz

Par le

## « *Olivier Collette Quartet* »

Au profit de

Groupes d'Entraide pour Handicapés  
 Ambiance et contributions musicales

organisé par le MILENTUM de Wavre

Le samedi 23 mars 2002 à 19h00

Salle de l'Hôtel de Ville de  
Wavre

### PARTICIPATION

- Adultes : 27,00 €
- Membres G.E.H., personnes âgées valides : 20,00 €
- enfants +12 ans : 15,00 €

Réservation souhaitée pour le 17 mars

au compte BANQUE DU BRABANT : 04-9859114-22

Tous les prix

08 à 09 : Apéritif 02€

09 à 20 : Restauration sur tout service libre

(la note comprendra l'alcool)

Dessert et café

20 à 00 : concert de jazz par le

« Olivier Collette Quartet »

### RENSEIGNEMENTS ET INSCRIPTIONS:

04-9859114-22 ou 04-9859114-22

TEL: 04-9859114-22 - 04-9859114-22

ou Fax : 04-9859114-22

Site web: 04-9859114-22

Débuter vos vacances de Pâques dans la bonne  
humeur

Avec

Le samedi 31 mars 2001 à 20 H

## Paolo Doss

Goniques, poils, clowns et minot.

(Et son spectacle)

**« Plats nets à vendre »**

Rires et plaisir assurés

Soirée philanthropique au profit de  
L'Asbl OPH

(Groupe d'entraide pour handicapés)

DEUX HEURES D'ARTS ET DE  
CULTE

Lieu :

**Hôtel de ville de Wavre**

(entrées et loges pour vous vendre)

Les bénéfices de cette soirée sont reversés à  
L'Asbl OPH pour soutenir son  
travail social  
auprès de 15 ans  
de malades chroniques

Renseignements et réservation au  
**01034.83.83 ( Fax : 01034.83.85 )**  
avant le 15 mars.

Et versement au compte : **114-000014-77**  
(avant le 28 mars 2001)

Avec le soutien de l'Asbl des Amateurs  
Club de Wavre MILLENNIUM

à la suite de la soirée de la ville de Wavre



